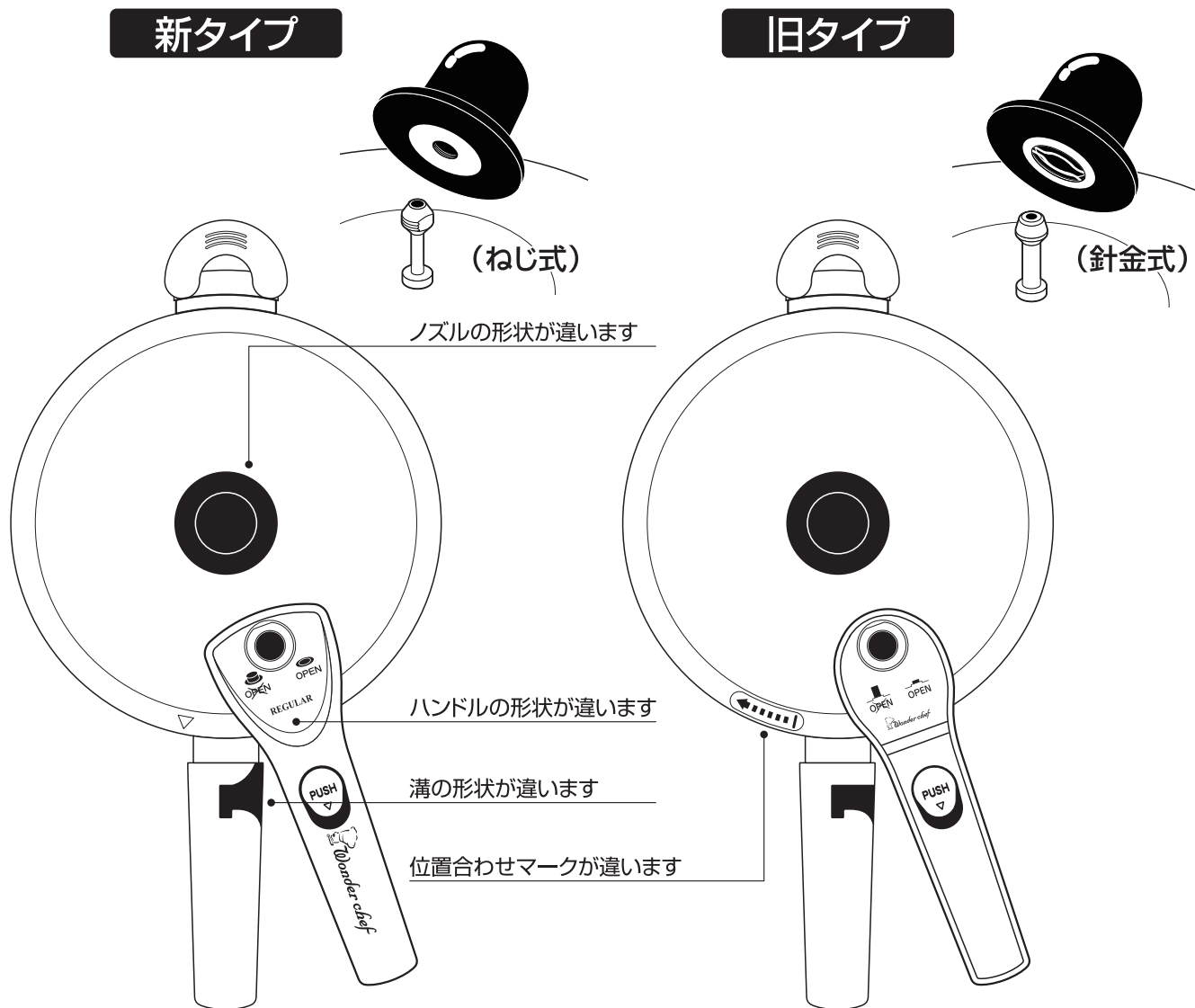


REGULAR

ワンダーシェフ圧力鍋 新・旧タイプの見分け方

いつもワンダーシェフ圧力鍋をご利用くださり、まことにありがとうございます。
ワンダーシェフレギュラーは 新タイプ・旧タイプ でいくつかの形状による違いがあります。
違いを見分けるために下図を参考に商品を確認して頂けますようお願い致します。



※説明の絵は3.0Lを使用していますが、他の製品も同様に確認してください。